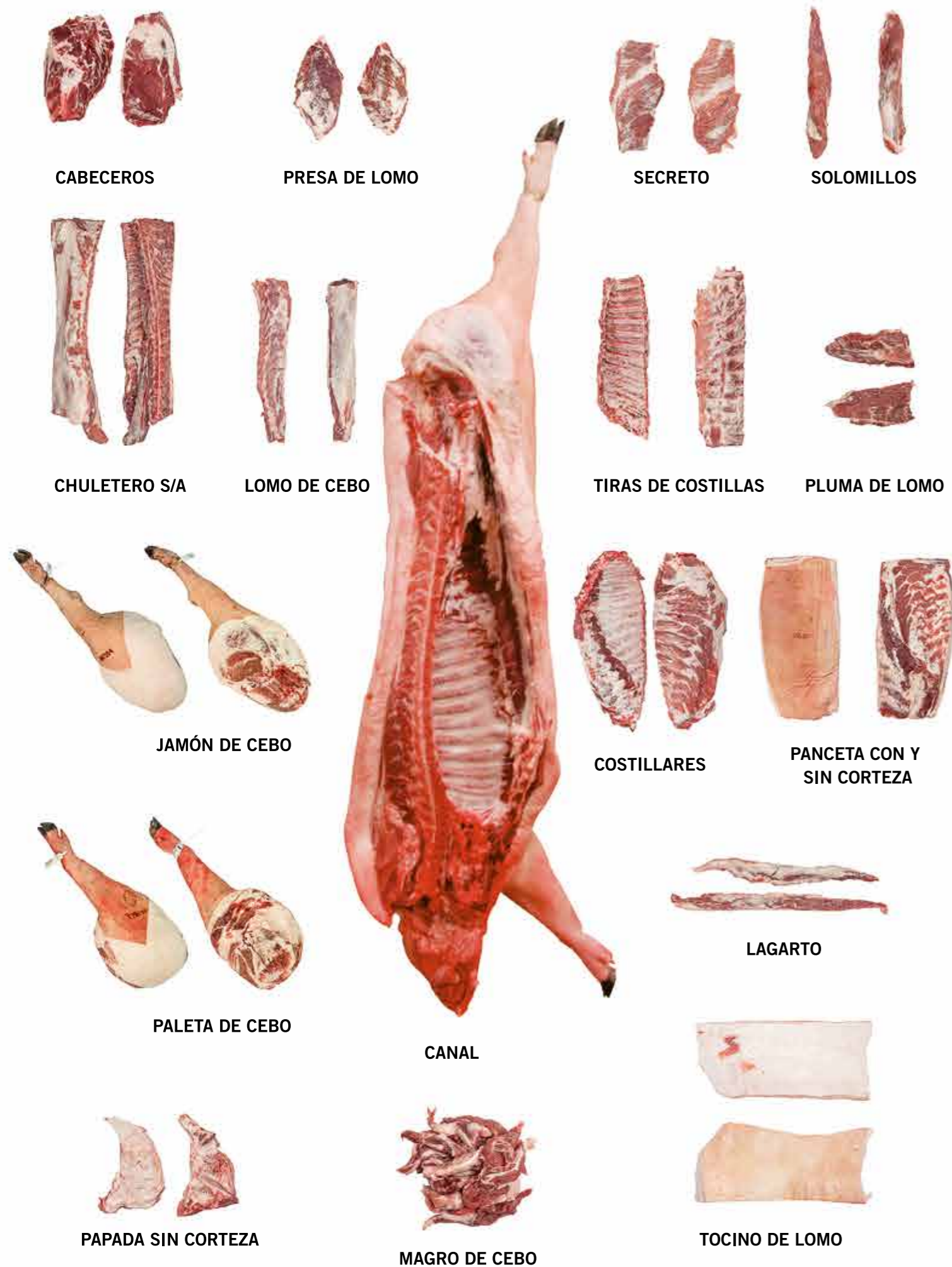


## DESPIECE CERDO IBÉRICO



## NUESTROS PROCESOS

### GRANJAS



En Grupo Tello contamos con **nuestras granjas propias certificadas en Bienestar Animal**, bajo el sello IAWS-Compromiso Bienestar Certificado.

Nuestra genética seleccionada nos permite obtener un animal de raza Duroc muy homogéneo, con un elevado índice de crecimiento y una **gran calidad de carne**.

La **alimentación** de nuestros animales, totalmente **sana y natural**, es la base para la obtención de una excelente calidad final, gracias fundamentalmente a una dieta baja en calorías rica en cereales y leguminosas.

**Innovamos tecnológicamente** para adaptarnos a las necesidades de nuestros animales en cada momento. Genética, alimentación, estrictas normas sanitarias y la aplicación de rigurosos y exhaustivos controles de calidad, permiten conseguir y garantizar un producto final de **gran textura y ternera**.

### CENTRO DE TRANSFORMACIÓN

Nuestro matadero y sala de despiece, **Eurocentro de Carnes**, tiene una capacidad de sacrificio de hasta **1,3 millones de animales al año**.

Con certificación en Bienestar Animal **IWAS Y Welfare Quality** y certificación BRC, SEA, IFS en Seguridad Alimentaria y RSC, cuenta con **modernas instalaciones de más 6.000 m<sup>2</sup>** dotadas de avanzadas tecnologías que nos permiten estar a la vanguardia a nivel europeo y exportar a países como China, Japón, Corea del Sur, Rusia, Sudáfrica, Canadá, Malasia, México, etc.



### SALAS DE DESPIECE



Con la puesta en marcha de nuestra segunda Sala de Despiece, una de las más modernas de Europa, hemos aumentado nuestra capacidad de producción en **7000 cerdos/día**. Ambas salas, homologadas para **exportar a los 5 continentes**, están certificadas en Bienestar Animal, Seguridad Alimentaria y RSC.

Amplísimas instalaciones, dotadas de las **últimas tecnologías** y un equipo profesional altamente cualificado, para lograr la **versatilidad en cortes y piezas** acordes a las demandas de nuestros clientes.



Come bien, vive mejor

## Catálogo de Productos Frescos



**DESPIECE CERDO BLANCO**

**JAMONES**



JAMÓN REDONDO



JAMÓN REDONDO SIN PATA



JAMÓN TIPO YORK



JAMÓN DESHUESADO 4D



CODILLOS DE JAMÓN

**PALETAS**



PALETA REDONDA SIN PATA



PALETA T. YORK C/C



PALETA SIN HUESO 4D



CODILLO DE PALETA



MAGRO 70/30



MAGRO 80/20



MAGRO 90/10

**CHULETERO**



AGUJAS CON HUESO



AGUJA DESHUESADA



CHULETERO CON AGUJA



SOLOMILLOS LIMPIOS



CANAL



CINTA DE LOMO EXTRA



SECRETO LOMO BLANCO



CHULETERO SIN AGUJA



TIRAS DE COSTILLAS

**PANCETAS**



PANCETA CON COSTILLAS



PANCETA BACON EXTRA



PANCETA SIN COSTILLAS



COSTILLAR CARNUDO (EXTRA)



COSTILLARES CON CARNE



COSTILLARES



PUNTAS DE COSTILLAS

**GRASAS Y OTROS**



CABEZA



MORRO CON OREJA



OREJA



CARRILADA



RABOS



PAPADA CON CORTEZA



MANOS



TOCINO DE LOMO



ASADURA



HIGADO



RIÑONES



LENGUA



CORAZÓN